



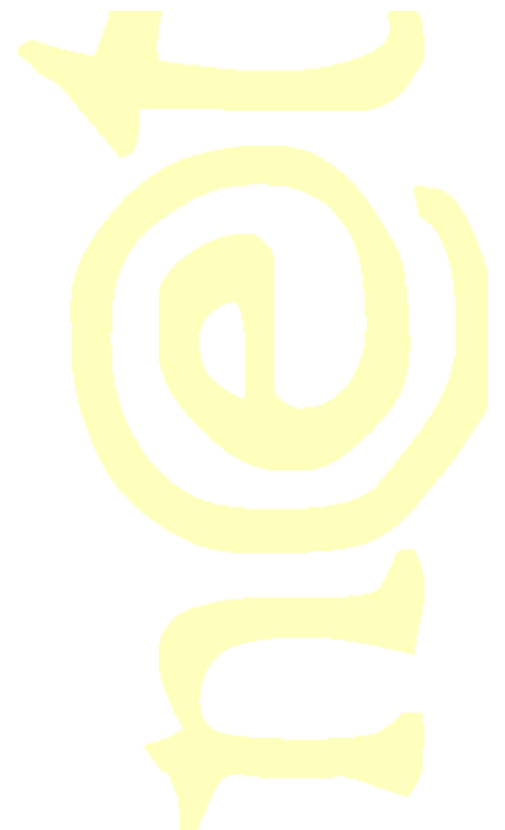
Servinet Sistemas y Comunicación S.L
c/ Fausto Culebras, 19
16004 Cuenca
Telf.: 969 240 513 – Fax: 969 241 709

Microsoft
Partner

Silver Desarrollo de aplicaciones
Silver Small and Midmarket Cloud Solutions

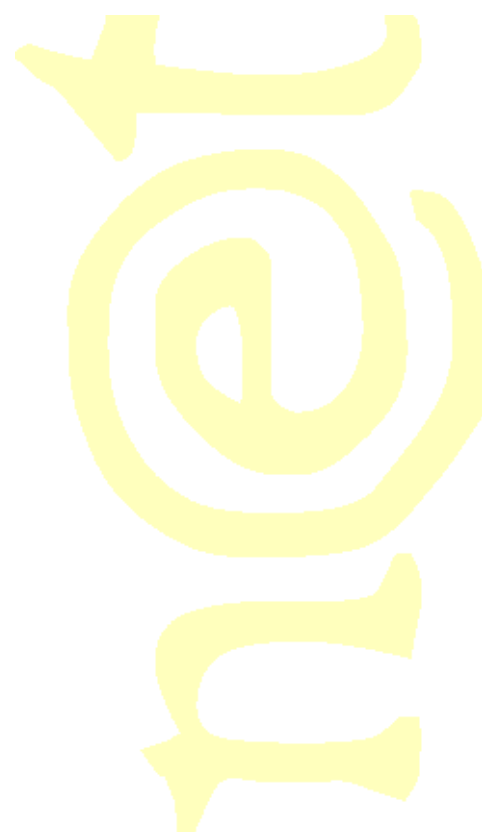
gotelgest.net

CONFIGURACIÓN APERTURA AÑO 2021



ÍNDICE

A. PROCESO AUTOMÁTICO	3
B. PROCESO MANUAL.....	4
1. CONFIGURACIÓN NUEVA SERIE EN GESTIÓN.....	4
2. CONFIGURACIÓN NUEVO EJERCICIO EN CONTABILIDAD.....	5
3. CONFIGURACIÓN NUEVAS SERIES EN MÓDULO SAT.....	7
4. CONFIGURACIÓN NUEVA SERIE MÓDULO TPV.....	8
5. CONFIGURACIÓN NUEVA SERIE EN PRODUCCIÓN.....	9
6. CONFIGURACIÓN NUEVA SERIE EN CRM.....	10
7. CONFIGURACIÓN NUEVA SERIE EN GESTIÓN DE PROYECTOS.....	12



CONFIGURACIÓN APERTURA NUEVO AÑO

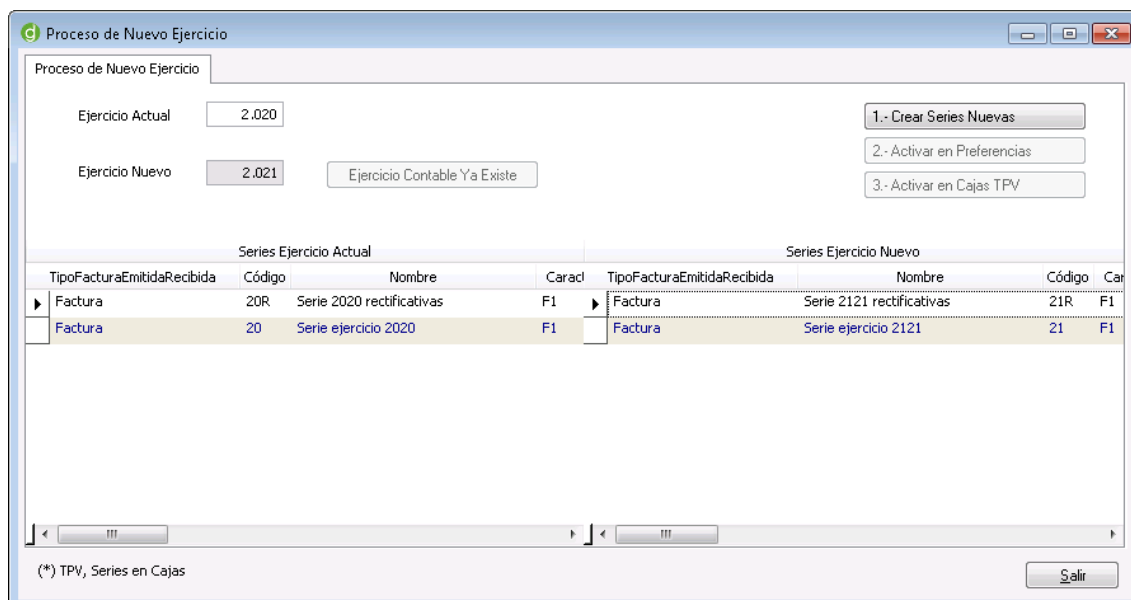
Este manual detalla los distintos métodos que podemos seguir para realizar la apertura del nuevo año en la aplicación Gotelgest.Net. Para ello, disponemos de dos opciones: de forma automática o de forma manual.

Independientemente de la opción que elijamos, podemos realizar en cualquier momento la primera fase de creación de las series, (preferiblemente antes de que acabe el año para tenerlas preparadas) y posteriormente realizar la segunda fase, que es donde configuraremos las series por defecto para que al dar de alta cualquier documento, nos salga automáticamente la serie seleccionada.

A. PROCESO AUTOMÁTICO

Esta opción permite generar las series y el nuevo ejercicio contable de forma automática.

Para ello se debe acceder a GotelGest con un usuario con perfil de administrador y pulsar sobre **Utilidades/Proceso Nuevo Ejercicio**. El formulario que nos aparece es el siguiente:



Series Ejercicio Actual				Series Ejercicio Nuevo			
TipoFacturaEmitidaRecibida	Código	Nombre	Carac	TipoFacturaEmitidaRecibida	Nombre	Código	Car
Factura	20R	Serie 2020 rectificativas	F1	Factura	Serie 2121 rectificativas	21R	F1
Factura	20	Serie ejercicio 2020	F1	Factura	Serie ejercicio 2121	21	F1

Nota: Si el código del ejercicio actual es 2020, la aplicación por defecto creará las nuevas series con el código 2121. En este caso, hay que modificarlo manualmente desde Archivo/Series Documentos. Internamente no afecta para nada, únicamente es tema de visualización.

Al entrar en esta ventana, la aplicación busca las series del ejercicio actual, mostrándonos en el grid izquierdo las que ha encontrado y en el derecho las series equivalentes que va a crear para el nuevo año.

Tras comprobar que las series son correctas, para realizar el proceso nos encontramos con los siguientes botones:

- 1- Crear Series Nuevas:** Al pulsar el botón procederá a su creación.
- 2- Activar en preferencias:** Esta opción actualiza las opciones por defecto de la empresa y de los usuarios, sustituyendo las series viejas por las nuevas para que desde el momento que pulsemos este botón nos seleccione por defecto las nuevas series al crear documentos (presupuestos, pedidos, albaranes, facturas, tickets, etc.). Los módulos a los que actualizan estas preferencias automáticamente son: TPV, SAT y Gestión.

El resto de botones nos aparecerán o no en función de los módulos que tengamos activados en nuestra licencia:

- 3- **Activar en Cajas TPV:** En caso de disponer del módulo de TPV, esta opción permite activar las nuevas series de trabajo en las cajas, cambiando la serie configurada en cada caja por la nueva correspondiente.
- **Crear Ejercicio Contable:** Si tenemos el módulo de contabilidad, pulsando esta opción nos creará el ejercicio contable correspondiente al nuevo año.

Como comentábamos anteriormente, no tenemos por qué ejecutar todos estos botones en el mismo momento, sino que podemos, antes de terminar el año, ejecutar las opciones de creación de series y de creación del ejercicio contable (por si tenemos que hacer algún apunte contable o documento ya del nuevo año) y posteriormente, cuando ya hayamos iniciado el año, ejecutar el resto de los botones para activar las series de forma definitiva a todos los usuarios.

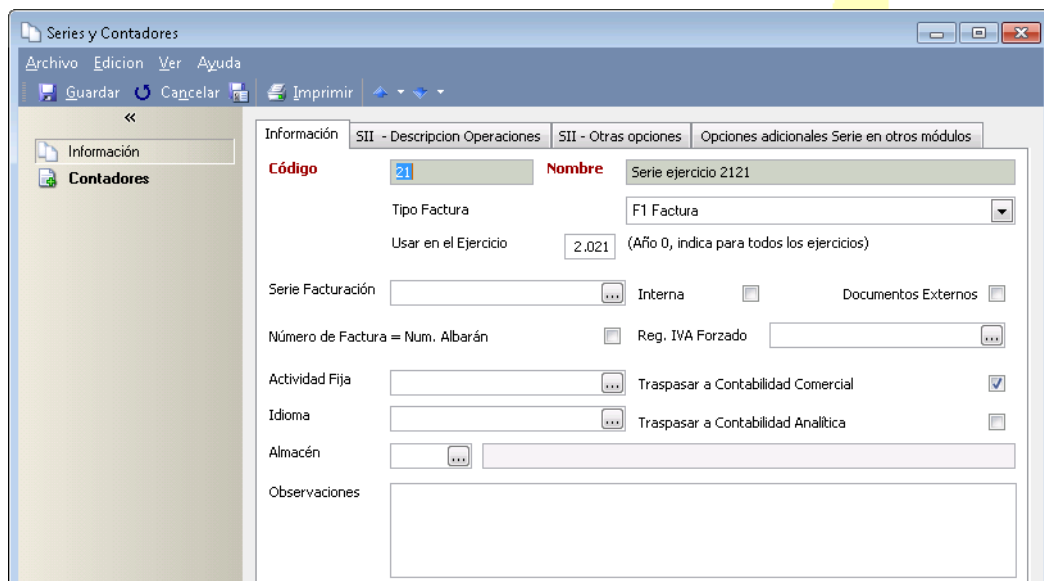
B. PROCESO MANUAL

A través del proceso manual podemos generar series nuevas de forma autónoma, tanto para la parte de Gestión como para los distintos módulos que disponemos, y de igual forma aplicar estas series en las preferencias por defecto.

1. Configuración nueva serie en Gestión

Para la configuración de las nuevas series en la parte de gestión de GotelGest.Net se deben de seguir los siguientes pasos:

- 1.1- **Dar de alta la nueva serie:** Las nuevas series se dan de alta desde la opción de menú de Archivo/Series Documentos. El formulario es el siguiente:



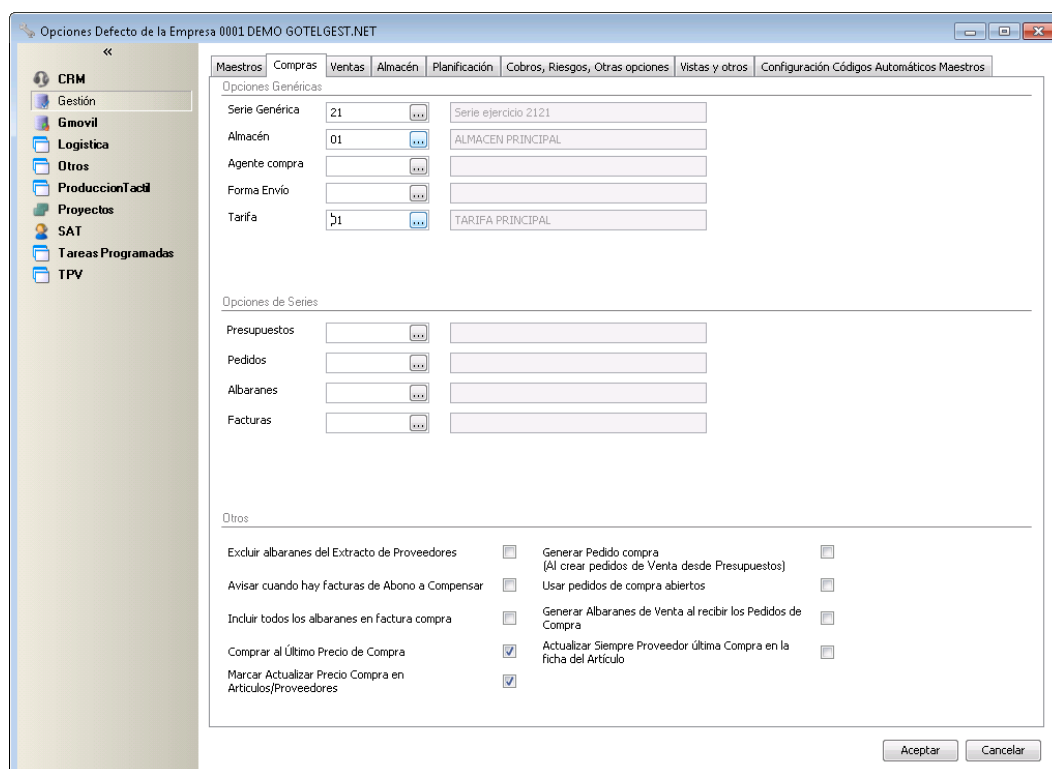
The screenshot shows a software window titled 'Series y Contadores'. It has a menu bar with 'Archivo', 'Edición', 'Ver', and 'Ayuda'. Below the menu bar are icons for 'Guardar', 'Cancelar', and 'Imprimir'. On the left side, there is a sidebar with 'Información' and 'Contadores'. The main area contains a form with the following fields and options:

- Código:** 21
- Nombre:** Serie ejercicio 2121
- Tipo Factura:** F1 Factura
- Usar en el Ejercicio:** 2.021 (Año 0, indica para todos los ejercicios)
- Serie Facturación:** [Empty field with dropdown arrow]
- Interna:**
- Documentos Externos:**
- Número de Factura = Num. Albarán:**
- Reg. IVA Forzado:**
- Actividad Fija:** [Empty field with dropdown arrow]
- Traspasar a Contabilidad Comercial:**
- Idioma:** [Empty field with dropdown arrow]
- Traspasar a Contabilidad Analítica:**
- Almacén:** [Empty field with dropdown arrow]
- Observaciones:** [Empty text area]

A través de este formulario debemos de dar de alta tantas series como vayamos a utilizar a lo largo de la gestión del año nuevo.

1.2- Configurar las opciones por defecto: Una vez que tenemos dadas de alta todas las series requeridas, el siguiente paso es configurarlo dentro de las **opciones por defecto de la empresa** o de las **opciones por defecto del usuario** (dependiendo de las que utilicemos de forma interna) para que nos aparezca por defecto al dar de alta cualquier documento de compra o de venta. Cabe resaltar que las opciones por defecto del usuario prevalecen sobre las de la empresa de trabajo, aunque como su propio nombre indica solo sirven para el usuario en cuestión.

El formulario para la configuración de las opciones por defecto de la empresa está disponible desde la opción de menú **Archivo/Empresa/Mto. Empresa Trabajo**, y dentro de este formulario en el botón **Opciones Defecto Empresa**. El formulario es el siguiente:



En este caso iremos al apartado de Gestión, para configurar las nuevas series en las pestañas de **Compras, Ventas y Almacén**.

Para la configuración de las opciones por defecto del usuario, el formulario lo encontramos dentro de la opción de menú **Utilidades/Preferencias Usuario**, en el que tendremos las mismas opciones que las disponibles por defecto en la empresa.

Siempre las opciones por defecto del usuario tendrán preferencia sobre las de la empresa de trabajo.

NOTA: En caso de utilizar una misma serie para todos los documentos nos valdría con seleccionarla únicamente en el campo de Serie Genérica. En cambio, si utilizamos series distintas para cada tipo de documento (presupuesto, pedido, albarán o factura) debemos de seleccionar la serie correspondiente en cada uno de los campos disponibles en el apartado de **Opciones de Series**.

2. Configuración nuevo ejercicio en Contabilidad

Para la apertura del nuevo ejercicio contable, simplemente debemos crear el nuevo ejercicio. Para ello debemos seguir los siguientes pasos.

2.1- Creamos el ejercicio. Para crear el nuevo ejercicio debemos acceder a la opción de menú de Contabilidad/Maestros/Ejercicios y seleccionar la opción de crear. Rellenamos los campos solicitados con los datos del nuevo ejercicio.

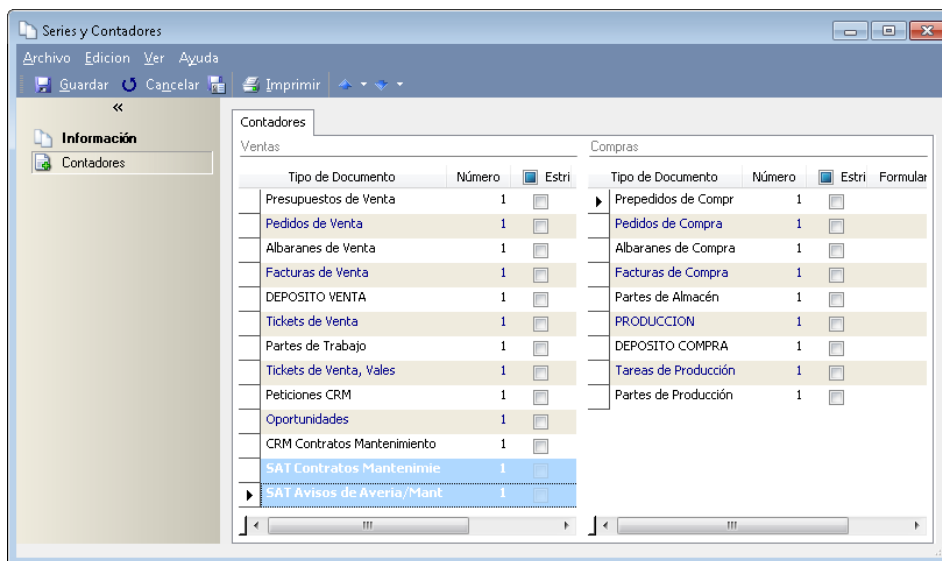
2.2- Establecer el ejercicio nuevo como activo. Podemos seleccionar el nuevo ejercicio para empezar a trabajar en él. Para ello debemos acceder a la opción de menú de Contabilidad/Maestros/Opciones Usuario.

Hay que recordar que se puede seguir trabajando en el ejercicio anterior estableciéndolo como ejercicio activo en cualquier momento.

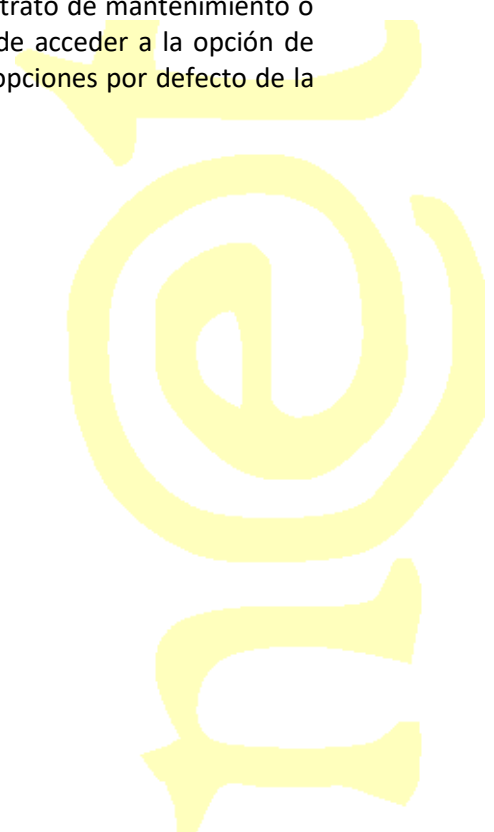
3. Configuración nuevas series en módulo SAT

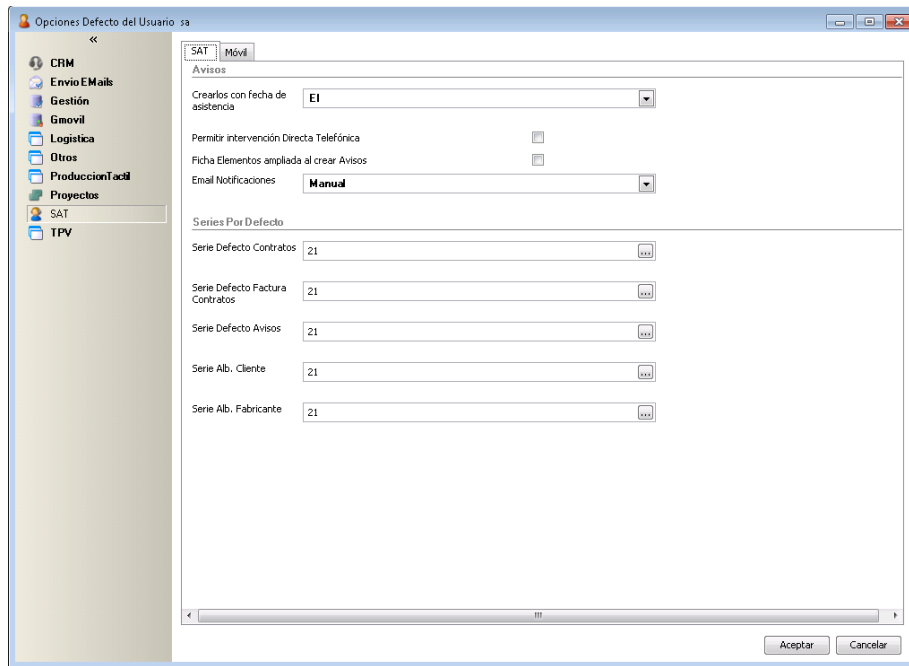
Para la configuración de la nueva serie para el módulo de Servicio de Asistencia Técnica SAT GotelGest.Net se deben de seguir los siguientes pasos:

- 3.1- Dar de alta la nueva serie:** Como hemos mencionado en el apartado de gestión, las nuevas series se dan de alta desde la opción de menú de **Archivo/Series Documentos**. Para que esta serie la podamos utilizar en el módulo de SAT debemos de verificar en la ficha de la serie, en el apartado de contadores de ventas, si tiene activa la opción de **SAT Contratos de mantenimiento y SAT Avisos de Avería/mantenimiento**, si no lo está los añadiremos pulsando F2 y seleccionándolos en el desplegable.



- 3.2- Establecer la serie por defecto:** Para establecer la serie por defecto dentro del módulo de SAT, para que cada vez que demos de alta un nuevo contrato de mantenimiento o aviso nos seleccione la nueva serie por defecto, debemos de acceder a la opción de menú de **Utilidades/Preferencias de Usuario** o bien en las opciones por defecto de la **Empresa de Trabajo** e indicarlo en el apartado de SAT.



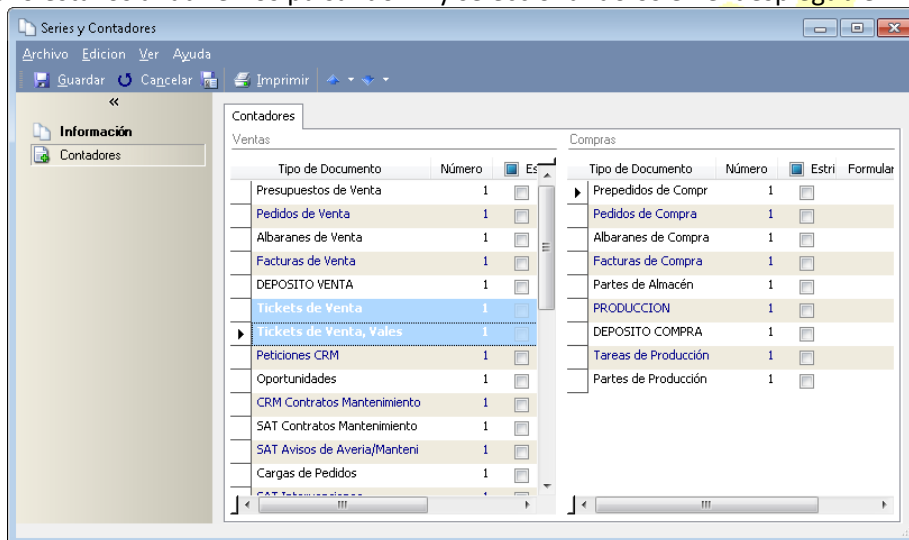


4. Configuración nueva serie módulo TPV

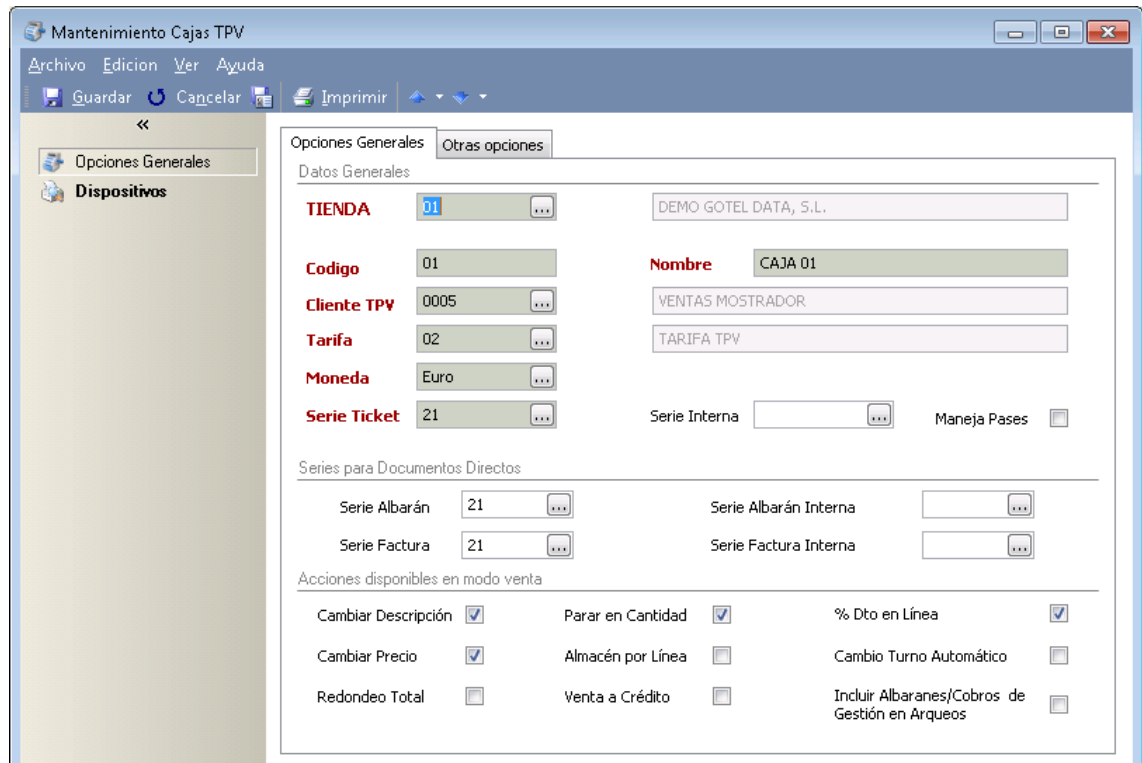
Para la configuración de la nueva serie dentro del módulo de TPV, los pasos a seguir son:

4.1- Dar de alta la nueva serie: las nuevas series se dan de alta desde la opción de menú de **Archivo/Series Documentos**.

Para que esta serie la podamos utilizar dentro del módulo de TPV debemos de verificar en la ficha de la serie que estamos dando de alta, en el apartado de contadores de ventas, si tiene activa la opción de **Tickets de Venta y la de Tickets de Venta, vales**, si no lo está los añadiremos pulsando F2 y seleccionándolos en el desplegable.



4.2- Establecer la serie por defecto: Para que cada vez que demos de alta un nuevo ticket de venta o vale se creen con la serie nueva, debemos de acceder a la opción de menú de **TPV/Maestros/Cajas TPV**. Debemos abrir cada una de nuestras cajas para configurarlo en sus fichas. El formulario es el siguiente:



Como se puede observar en la imagen, dentro del apartado de configuración es donde tenemos disponible las opciones relacionadas con las series.

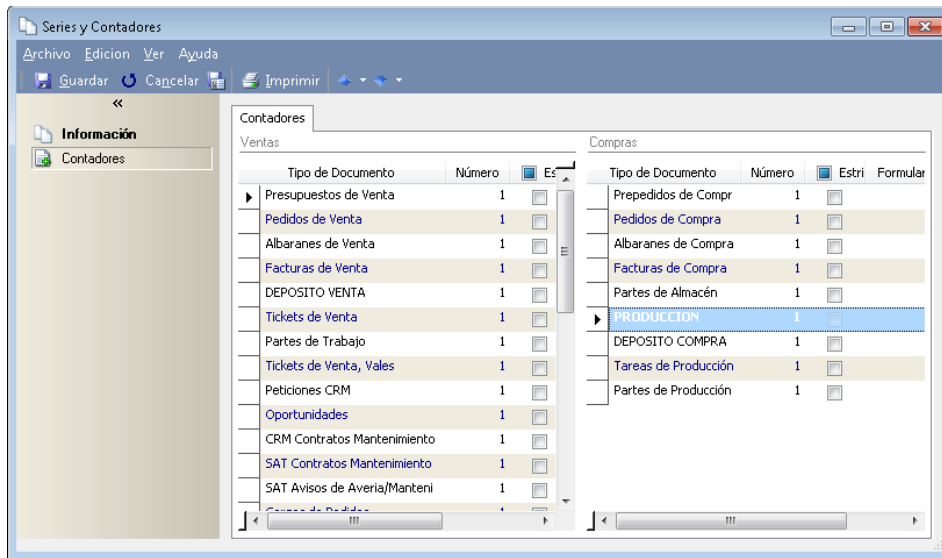
También podemos configurar las series nuevas en la configuración general de la Tienda, desde el menú **TPV/Maestros/Configuración Tiendas**. Esta configuración sólo se usará para que, a la hora de crear cajas nuevas, estas se creen con la configuración que indiquemos en este formulario.

5. Configuración nueva serie en Producción

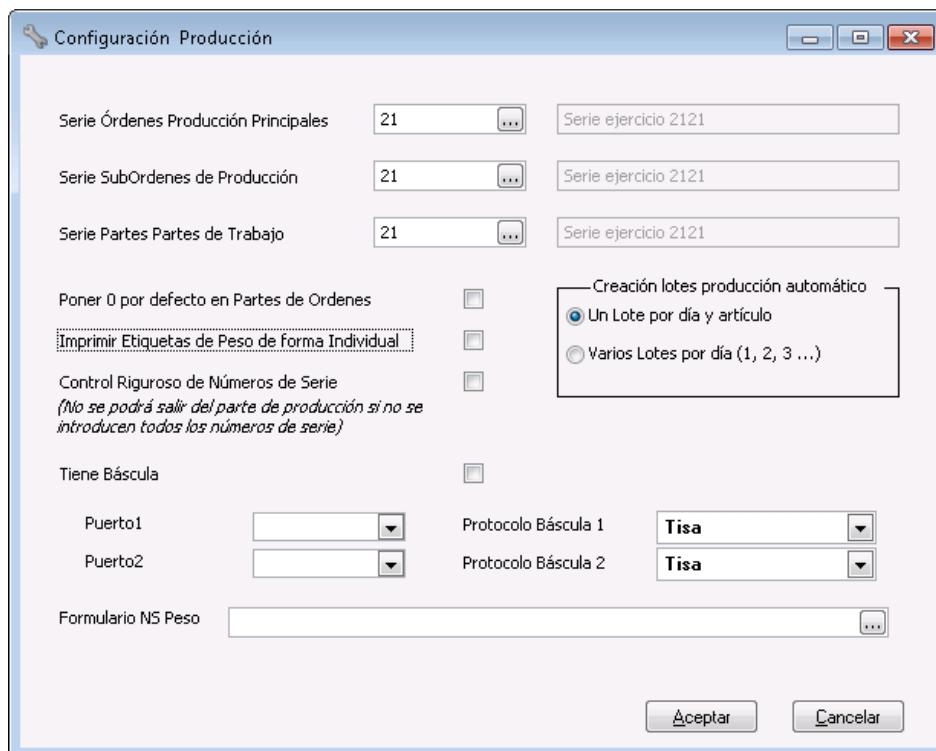
Para la configuración de las nuevas series dentro del módulo de producción se deben seguir los siguientes pasos:

5.1- Dar de alta la nueva serie: Como ya hemos mencionado dentro del apartado de gestión, las nuevas series se dan de alta desde la opción de menú de **Archivo/Series Documentos**.

Para que esta serie la podamos utilizar dentro del módulo de Producción debemos de verificar que la serie en cuestión que estamos dando de alta, dentro del apartado de contadores de compras, tiene activa la opción de **Producción**, si no lo está lo añadiremos pulsando F2 y seleccionándolo en el desplegable.



5.2- Establecer las series por defecto: El siguiente paso es establecer las series por defecto, para ello debemos acceder en el menú **Producción/Maestros/Configuración Maestros** e indicarlo en la siguiente ventana:

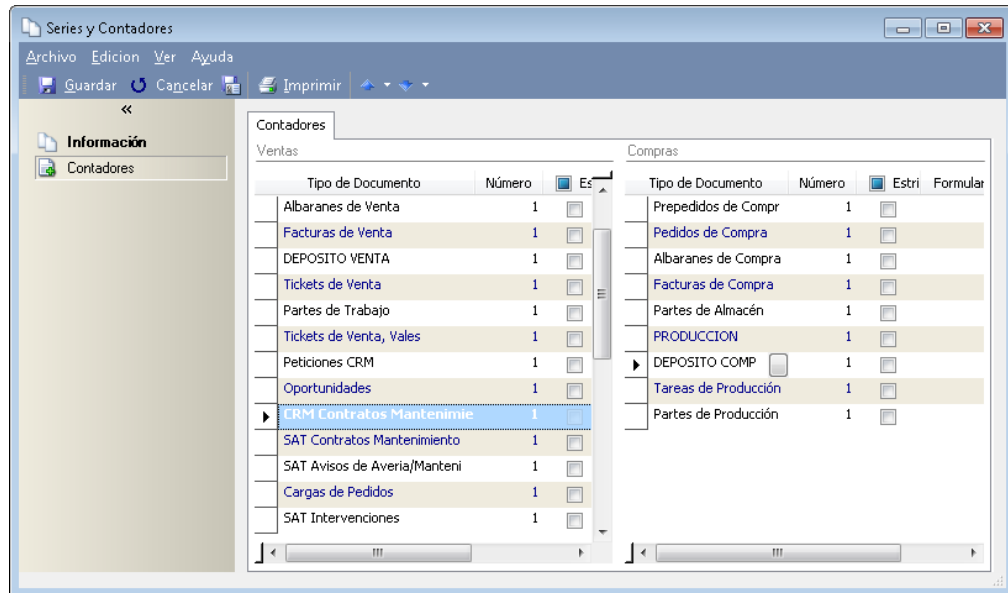


6. Configuración nueva serie en CRM

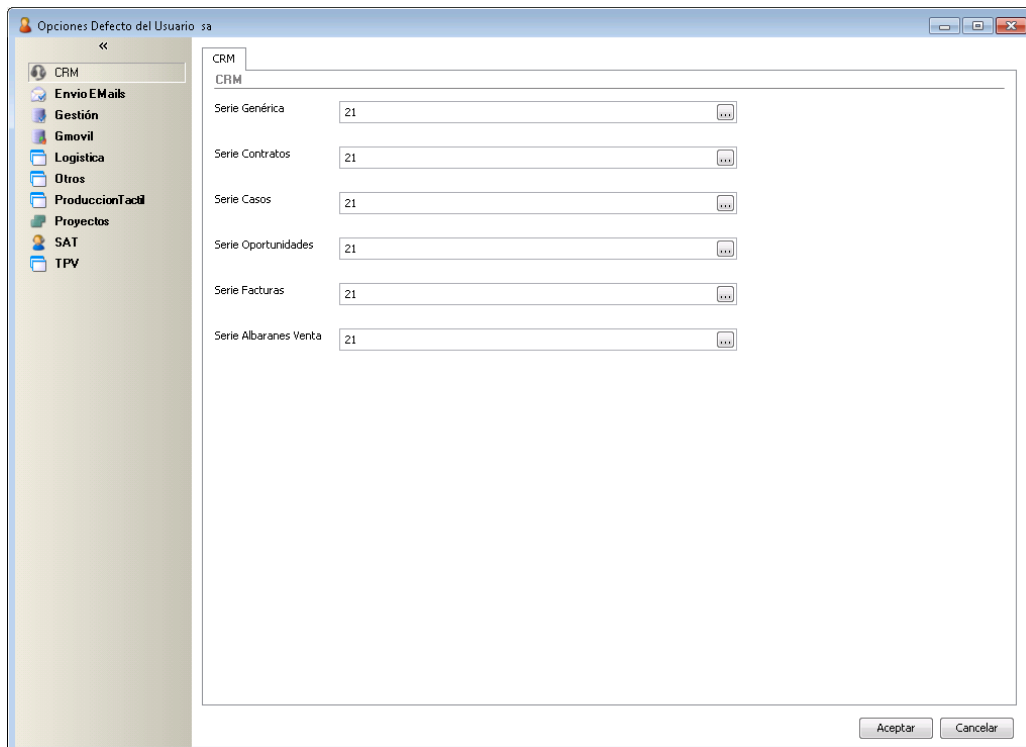
Para la configuración de la nueva serie dentro del módulo de CRM de GotelGest.Net se deben de seguir los siguientes pasos:

6.1- Dar de alta la nueva serie: Las nuevas series se dan de alta desde la opción de menú de Archivo/Series Documentos.

Para que esta serie la podamos utilizar dentro del módulo de CRM debemos de verificar que la serie en cuestión que estamos dando de alta, dentro del apartado de contadores de ventas, tiene activa la opción de **CRM Contratos de mantenimiento**, si no lo está lo añadiremos pulsando F2 y seleccionándolo en el desplegable.



6.2- Establecer la serie por defecto: Para establecer la serie por defecto dentro del módulo de CRM, para que cada vez que demos de alta una nueva oportunidad se cree con la serie del nuevo año, debemos de acceder a la opción de menú de **Utilidades/Preferencias de Usuario** o bien en las opciones por defecto de la **Empresa de Trabajo**.

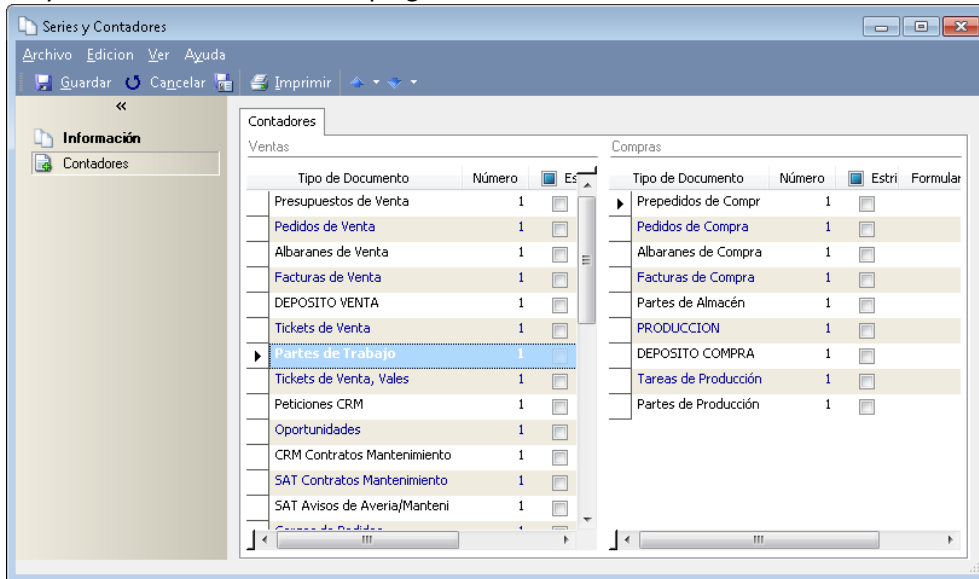


7. Configuración nueva serie en Gestión de Proyectos

Para la configuración de la nueva serie dentro del módulo de Gestión de Proyectos de GotelGest.Net se deben de seguir los siguientes pasos:

7.1- Dar de alta la nueva serie: Las nuevas series se dan de alta desde la opción de menú de Archivo/Series Documentos.

Para que esta serie la podamos utilizar dentro del módulo de Gestión de Proyectos debemos de verificar que la serie en cuestión, dentro del apartado de contadores de ventas, tiene activa la opción de **Partes de Trabajo**, si no lo está lo añadiremos pulsando F2 y seleccionándolo en el desplegable.



7.2- Establecer la serie por defecto: Para establecer la serie por defecto dentro del módulo de Proyectos, para que cada vez que un usuario dé de alta un parte de trabajo se creen con la nueva serie, debemos de acceder a la opción de menú de **Archivo/Empresas/Recursos** y configurarlo para cada uno de los usuarios que utilizan el módulo. El formulario es el siguiente:

